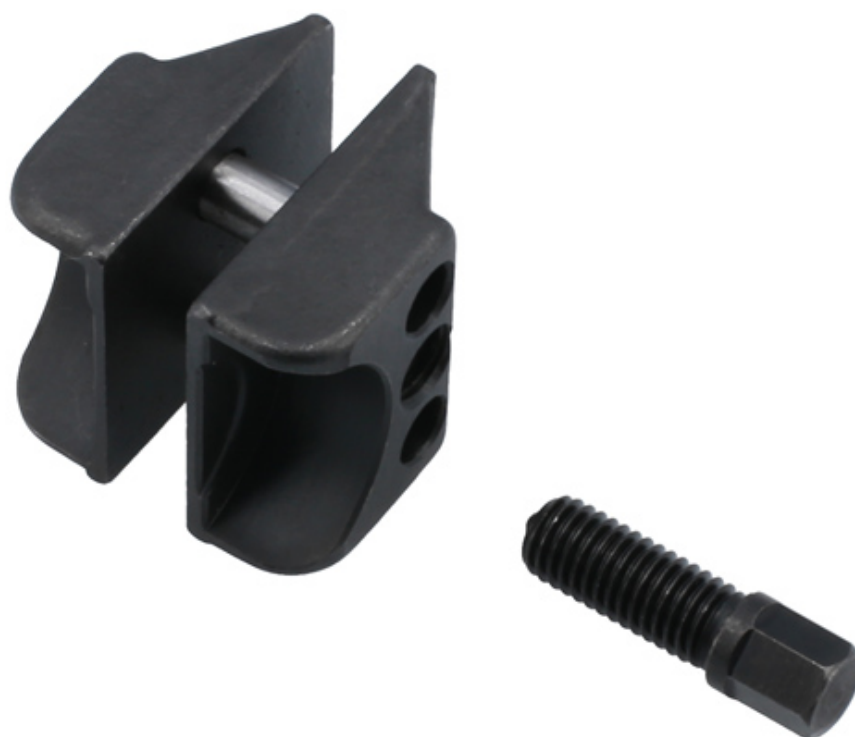


Écarteur de moyeu en deux parties à rotule de

Outil écarteur de bride de moyeu compact conçu pour permettre de maintenir ouvert le moyeu en deux parties de suspension afin de faciliter la dépose et le remontage de la jambe de suspension. Convient à une utilisation sur divers modèles BMW, Citroën, Peugeot, Ford et du groupe VW. La conception à double extrémité permet de l'utiliser sur des moyeux supérieurs en deux parties plus grands ainsi que sur des moyeux inférieurs en deux parties à rotule sans aucun risque de dommages.



Additional Information

- Pour la dépose et l'installation de jambes de suspension tout en laissant le moyeu sur le véhicule.
- L'action à double extrémité permet l'utilisation sur des moyeux supérieurs en deux parties plus grands et des moyeux inférieurs à rotule.
- Les applications comprennent : Audi, BMW, Citroën, Ford, Peugeot, Volkswagen.
- À utiliser uniquement avec des outils à main de 10 mm.
- Maintenir le filetage propre et légèrement lubrifié.

<http://lasertools.co.uk/product/8324>

